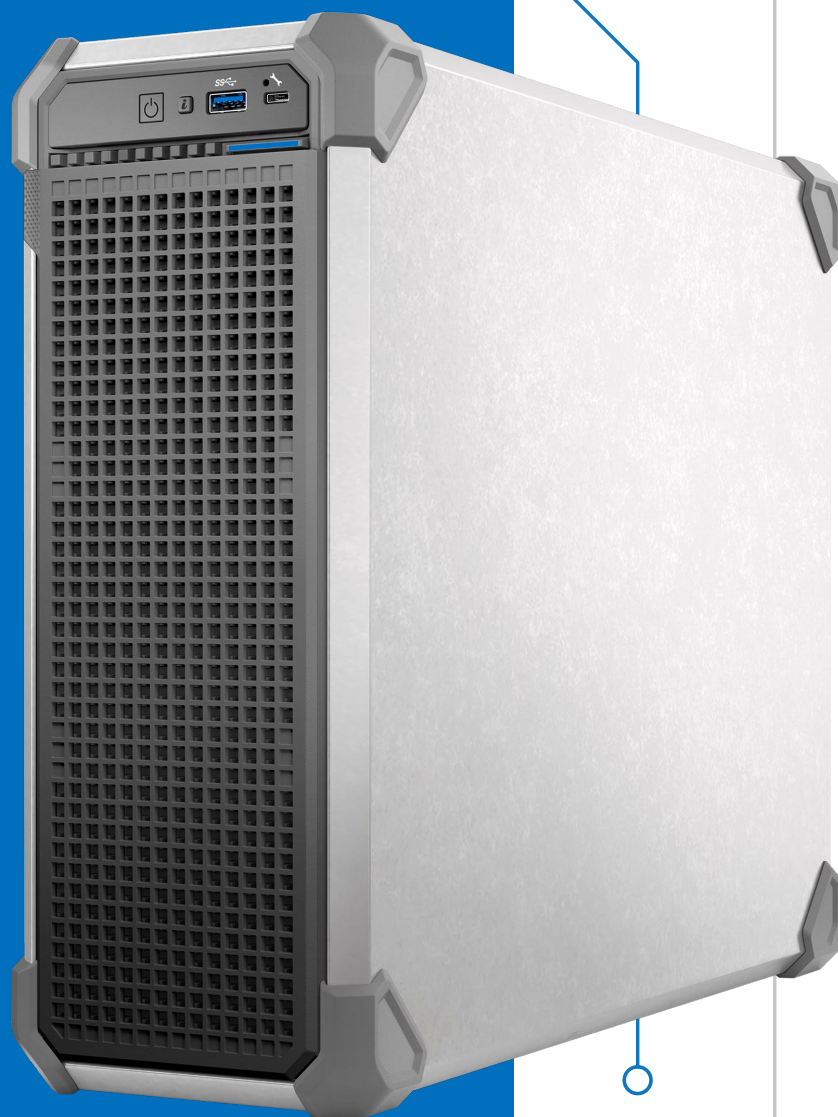


ДатаРу

# ДатаРу ПТ160

Башенный сервер начального  
уровня для филиалов

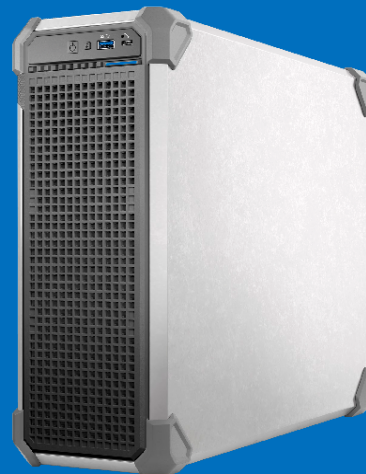


КОМПАКТНОЕ  
ИНФРАСТРУКТУРНОЕ РЕШЕНИЕ

## ДатаРу ПТ160

Доступный башенный сервер на базе процессоров Intel Xeon® E-2400 решает задачи филиалов, малого бизнеса и компаний в формате Home Office:

- Почтовый сервер
- Периферийные (Edge) вычисления
- Хранилище для обмена файлами



### Доступный сервер начального уровня с функциональными возможностями уровня Enterprise

Сервер ПТ160 представляет собой компактное решение начального уровня в форм-факторе 3U Tower с воздушным охлаждением и 1 процессором семейства Intel Xeon® E-2400. На нем можно легко развернуть инфраструктуру филиалов и удаленных офисов.

- Благодаря поддержке 8-ядерных процессоров и 4 модулей памяти DDR5 общим объемом 128 Гб, сервер прекрасно справляется со всеми базовыми инфраструктурными задачами без использования серверного шкафа.
- Модель ПТ160 поддерживает установку 6 дисков SSD, отдельной дисковой подсистемы для загрузки ОС, 4 модулей памяти DDR5, 2 карт расширения PCIe Gen4, сетевых интерфейсов LOM для удовлетворения растущих потребностей бизнеса.
- За счет использования памяти DDR5 и загрузочного массива на NVMe накопителях снижаются внутренние задержки на обработку данных.
- Благодаря своей компактности и малому весу эта модель может быть размещена в любом офисе.

### Прозрачность и эффективность управления инфраструктурой

Бесплатное ПО OpenManage обладает широким спектром интуитивно понятных инструментов для простоты управления и защиты ИТ-инфраструктуры вашего бизнеса. С ее помощью ИТ-специалисты могут обеспечить безопасную и комфортную работу за счет автоматизированной комплексной агрегации информации и оптимизации процессов, позволяя сосредоточиться на развитии бизнеса.

Системой поддерживается многофакторная аутентификация и гибкая настройка ролей и уровней доступа.

### Сервис и услуги международного уровня

Оборудование компании ДатаРу обладает полноценной трехуровневой поддержкой L1, L2, L3, включая уровень поддержки производителей компонентов. Мы даем гарантию на все предлагаемые решения, а также предоставляем возможность использования дополнительных сервисов и профессиональных услуг, таких как ДатаРу Консалтинг, ДатаРу Сервис и ДатаРу Облако.

### Совместимость с российским программным обеспечением

Мы работаем в тесном сотрудничестве с отечественными разработчиками и гарантируем корректную совместную работу их программных продуктов и нашего оборудования, что подтверждается соответствующими сертификатами.

# Технические характеристики ДатаРу ПТ160

Функция	Технические параметры	
Процессор	До 1 процессора Intel Xeon® E-2400 (Raptor Lake / LGA1700) До 8 ядер на процессор Поддержка процессоров с TDP ≤ 95 Вт  До 1 процессора Intel Pentium® G7400/G7400T (Alder Lake / LGA1700) До 2 ядер на процессор Поддержка процессоров с TDP ≤ 46 Вт	
Память	До 4 модулей DDR5 ECC UDIMM со скоростью <ul style="list-style-type: none"> <li>• 4400 MT/c (1DPC), 4000 MT/c (2DPC) при работе с Intel Xeon® E-2400</li> <li>• 4400 MT/c (1DPC) при работе с Intel Pentium®</li> </ul> До 4 модулей / 2 каналов на процессор Поддержка до 32 ГБ на модуль / 128 ГБ на сервер	
Дисковая подсистема	Возможности передней дисковой корзины: <ul style="list-style-type: none"> <li>• До 4x3.5" SAS/SATA + 2x2.5" SAS/SATA</li> </ul>	
Контроллеры	Внутренние контроллеры (RAID): H755, PERC H355, HBA355i Контроллер под ОС (BOSS-N1): HWRaid 2 x M.2 SSD или загрузка с USB Внешний HBA (non-RAID): HBA355e Программный RAID: S160	
Подсистема платформы	Интегрированный контроллер: SATA/NVMe RAID (0, 1, 5, 10) Встроенный сетевой интерфейс (LOM): 2x1 Гбит/с	
Охлаждение	Воздушное: 1 STD и 1 HPR вентиляторы	
Разъемы PCIe	• 2 x Gen4 Low Profile	
Графические ускорители	Платформа не поддерживает установку GPU	
Порты ввода/вывода	Передняя панель: 1 x iDRAC Direct (Micro-AB USB) 1 x USB 3.2 Gen1	Задняя панель: 1 x Выделенный порт iDRAC Ethernet 3 x USB 3.2 Gen1 3 x USB 2.0 1 x VGA 2 x Порты Ethernet 1 x Serial
Блоки питания	240 V AC / 240 V DC	
	300 Вт, 500 Вт	
	Режим работы без возможности горячей замены	
Габариты (В x Ш x Г) и вес	3U Tower: 125 мм x 329,5 мм x 403,8 мм / 4.92" x 12.97" x 15.89" Максимальный вес: 11,64 кг	
Встроенное управление	iDRAC9	iDRAC RESTful API с Redfish
	iDRAC Direct	Сервисный модуль iDRAC
OpenManage ПО	OpenManage Enterprise	OpenManage Update Manager plugin
	OpenManage Power Manager plugin OpenManage Service plugin	OpenManage Mobile
Возможность интеграции	BMC Truesight	Red Hat Ansible Modules
	Microsoft System Center OpenManage Integration with ServiceNow	Terraform Providers VMware vCenter and vRealize Operations Manager
Безопасность	Cryptographically signed firmware	Secured-core server
	Data at Rest Encryption Secure Boot Secure Erase Secured Component Verification	Silicon Root of Trust System Lockdown TPM 2.0 FIPS, CC-TCG certified, TPM 2.0 China NationZ
Операционные системы и гипервизоры	Canonical Ubuntu Server LTS	VMware ESXi
	Microsoft Windows Server с Hyper-V Red Hat Enterprise Linux SUSE Linux Enterprise Server	Ред ОС Астра линукс

DataRu — российский вендор технологических решений и сервисов. Компания производит серверное и сетевое оборудование, системы хранения данных, решения для высоконагруженных СУБД и бизнес-критичных приложений.

Компания DataRu предоставляет услуги в области консалтинга по продуктам для обработки Big Data, ERP-решениям и другим бизнес-приложениям, занимается сервисной поддержкой цифрового рабочего пространства и аутсорсингом печати, предоставляет услуги облачных сервисов.

+7 495 120 48 08

info@dataru.ru

Москва, Павелецкая площадь, 2, стр. 1

[www.dataru.ru](http://www.dataru.ru)

ЭКСПЕРТИЗА·ТЕХНОЛОГИИ·ВОЗМОЖНОСТИ

