

DataPy



ПРОДУКТОВЫЙ ПОРТФЕЛЬ
КОММУТАТОРОВ
КА CX 6000-9300

ОГЛАВЛЕНИЕ

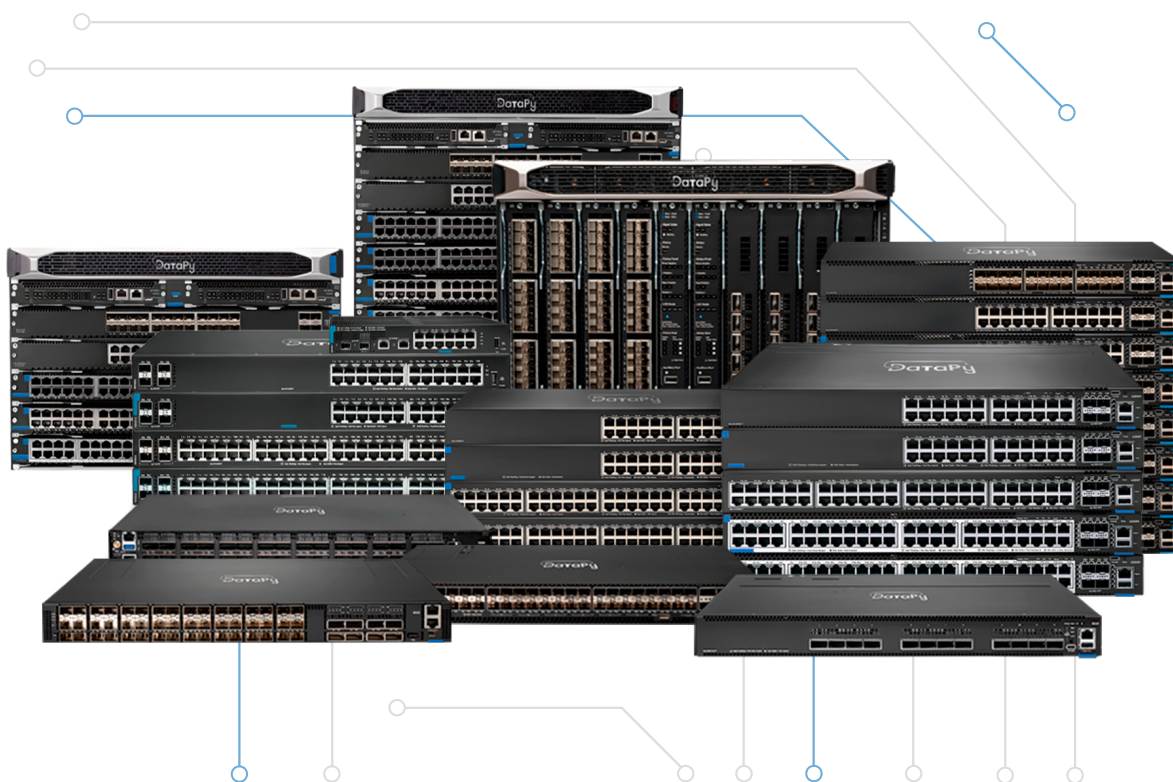
Продуктовая матрица коммутаторов DataRu	<u>3</u>
Серия коммутаторов DataRu КА CX9300.....	<u>4</u>
Серия коммутаторов DataRu КА CX8400.....	<u>5</u>
Серия коммутаторов DataRu КА CX8360	<u>6</u>
Серия коммутаторов DataRu КА CX8325.....	<u>7</u>
Серия коммутаторов DataRu КА CX8320.....	<u>8</u>
Серия коммутаторов DataRu КА CX8100.....	<u>9</u>
Серия коммутаторов DataRu КА CX6400.....	<u>10</u>
Серия коммутаторов DataRu КА CX6300.....	<u>11</u>
Серия коммутаторов DataRu КА CX6200.....	<u>12</u>
Серия коммутаторов DataRu КА CX6100.....	<u>13</u>
Серия коммутаторов DataRu КА CX6000.....	<u>14</u>



ПРОДУКТОВАЯ МАТРИЦА КОММУТАТОРОВ DATARU

Продуктовая матрица коммутаторов компании DataRu охватывает широчайший спектр коммутационных решений с поддержкой всего необходимого и ценного функционала для удовлетворения сетевых потребностей компаний всех уровней: от малых предприятий до больших корпораций. Данные решения идеально подходят для развертывания/строительства сетей уровня доступа, агрегации, ядра сети, а также для сетей ЦОД (Центров Обработки Данных). Все коммутаторы портфеля сетевых решений Датару серий КА управляются единым программным продуктом – сетевой операционной системой AOS-CX. Современная операционная система, основанная на базе данных, автоматизирует и упрощает многие критически важные и сложные сетевые задачи. Продуктовая матрица коммутаторов компании DataRu включает модели с фиксированными портами (не модульными) и модели в форм-факторе шасси с модульной архитектурой, обеспечивая клиентам компании скорости передачи данных по сети от 1GbE до 100GbE.

Такой подход компании к формированию портфеля продуктов позволяет клиентам гибко принимать решения по мере роста их компании и бизнеса - от уровня простого подсчета необходимого количества портов до уровня строительства систем с коммутаторами типа "full-density". Все решения продуктового портфеля оснащены необходимым для бизнеса и ИТ-команды встроенным инструментарием автоматизации и аналитики. Функционал продуктов компании включает в себя применение избыточности для повышенной отказоустойчивости в плане управления, а также резервирование системы электропитания, охлаждения и реализацию резервирования самих коммутационных фабрик. Кроме того, поддерживается высокоэффективное питание по технологии PoE индустриального стандарта и мультигигабитные порты с технологией SmartRate.



СЕРИЯ КОММУТАТОРОВ ДАТАРУ КА CX9300



ДатаРу КА CX9300 — это решение следующего поколения с уровнем производительности в 25,6 Тбит/с и высотой всего в 1U. Коммутаторы оснащены 32 портами, поддерживающими пропускные способности в 100/200/400 GbE.

ДатаРу КА CX9300 – это идеальный, гибкий по сфере применения продукт для организации экономически целесообразного решения с высокой коммутационной плотностью для 400 GbE-серверов, СХД, а также для интраконнекта коммутационных фабрик (intra-fabric connectivity). Коммутаторы этой серии помогут защитить вложения в критически важную сетевую инфраструктуру во время процесса архитектурной миграции серверных ферм предприятия с 10 GbE и 10/25 GbE на 100/400 GbE EVPN-VXLAN leaf- и/или spine-конфигурации.

ОСНОВНЫЕ ХАРАКТЕРИСТИКИ:



> 25,6 Тбит/с

производительности матрицы коммутации с пакетной пропускной способностью до 5000 Мпак/с



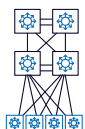
Компактное 1U-решение,

обеспечивающее высокую коммутационную плотность с поддержкой до 32x400GbE – интерфейсов



Высокий уровень доступности ресурсов

с лидирующим в индустрии функционалом VSX-резервирования, а также поддержка функционала резервирования блоками питания и вентиляторными модулями



Использование в роли Spine,

на уровне ядра/агрегации, а также в роли Top of Rack, Leaf или End of Row в ЦОД



Автоматизация и программируемая настройка AOS-CX

с помощью REST API и Python-скриптов



Расширенный набор функций уровня L2/L3

с поддержкой BGP, EVPN, OSPF, VRF-Lite и IPv6



Технология динамической виртуализации

VXLAN с BGP-EVPN для глубокой сегментации в сетях ЦОД и кампуса



NAE

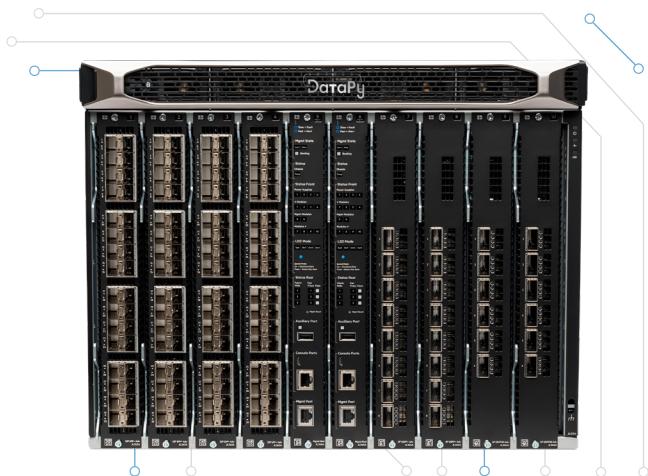
Интеллектуальный мониторинг, графическое представление структуры сети и устранение уязвимостей благодаря функциональным возможностям Network Analytics Engine



Оптимизация для сетей

под СХД от HPE

СЕРИЯ КОММУТАТОРОВ ДАТАРУ КА CX8400



Датару КА CX8400 - решение уровня "Carrier-class", выполненное в форм-факторе шасси с 8 слотами. Отказоустойчивый дизайн обеспечивает высокий уровень доступности ресурсов и удовлетворяет самые критичные требования на сегодняшний день, предъявляемые к оборудованию в ядре кампусной сети и в сетях ЦОД. Модели CX8400 также могут служить как в качестве коммутаторов уровня ядра/агрегации, так и выступать в роли leaf/spine в архитектурах ЦОД.

Программируемая сетевая операционная система AOS-CX предоставляет встроенный автоматизированный инструмент мониторинга и аналитики для лучшего графического представления структуры сети и траблшутинга.

ОСНОВНЫЕ ХАРАКТЕРИСТИКИ:



19,2 Тбит/с

Высокий уровень производительности (1,2 Тбит/с на один слот)



VSX

Функционал расширенной виртуальной коммутации Virtual Switching Extension для обеспечения высокого уровня доступности ресурсов и резервирования управления, электропитания и самих коммутационных фабрик



Поддержка REST API и скриптов Python

для полной программируемой автоматизации



NAE

Интеллектуальный мониторинг, графическое представление структуры сети и восстановление её работоспособности, поиск уязвимостей и «узких мест» благодаря функциональным возможностям Network Analytics Engine



Технология динамической виртуализации

VXLAN с BGP-EVPN для глубокой сегментации в сетях ЦОД и кампуса



Расширенный набор функций уровня L2/L3

с поддержкой BGP, EVPN, OSPF, VRF-Lite и IPv6



Высокая коммутационная плотность

и производительность на уровне "wire-speed" (на максимальной пропускной способности интерфейса) 10GbE/25GbE/40GbE/100GbE

СЕРИЯ КОММУТАТОРОВ ДАТАРУ КА CX8360



Датару КА CX8360 — это серия коммутаторов, в которой применяется гибкий и инновационный подход в плане адресации приложений, который отвечает требованиям безопасности и масштабируемости в эпоху мобильных технологий, облачных вычислений и IoT (интернета вещей).

Эти коммутаторы отвечают потребностям следующего поколения сетей на уровне ядра и агрегации в кампусных сетях, а также идеально подходят для условий высокодинамичных сред ЦОД, включая виртуализацию. Breakout-коммутация позволяет разделить интерфейс 40/100G на 4 интерфейса по 10 Гбит/с (для случая 40G) или на 4 интерфейса по 25 Гбит/с (для случая 100G), что обеспечивает более широкие возможности подключения и агрегации.

ОСНОВНЫЕ ХАРАКТЕРИСТИКИ:



2,4 Тбит/с

Высокий уровень производительности в 2,4 Тбит/с и 1145 Мпак/с



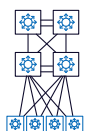
NAE

Интеллектуальный мониторинг, графическое представление структуры сети благодаря функциональным возможностям Network Analytics Engine



Высокий уровень доступности ресурсов

с лидирующим в индустрии функционалом VSX-резервирования, а также поддержка функционала резервирования блоками питания и вентиляторными модулями



Использование на уровне ядра/агрегации

в кампусе, а также в ЦОД в роли Top of Rack или End of Row



MACsec-защищенные соединения

Функционал создания MACsec-защищенных соединений



Автоматизация и программируемая настройка AOS-CX

с помощью REST API и Python-скриптов



Расширенный набор функций уровня L2/L3

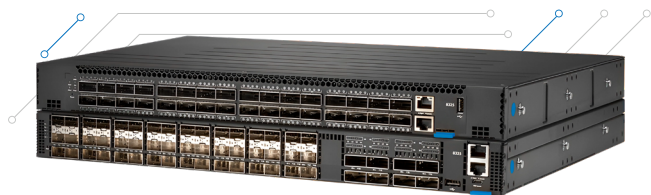
с поддержкой BGP, OSPF, VRF и IPv6



Компактные коммутаторы высотой всего в 1U

с производительностью на уровне "wire-speed" (на максимальной пропускной способности интерфейса) 1/10/25GbE и 40/100GbE

СЕРИЯ КОММУТАТОРОВ ДАТАРУ КА CX8325



ДатаРу КА CX8325 - семейство современных стекируемых коммутаторов, разработанных специально для высокого масштабирования сетей. Они отвечают новейшим требованиям на уровне ядра и агрегации, а также подходят для деплоя в виде Top of Rack (ToR) и End of Rack (EoR) в ЦОД.

Компактные коммутаторы высотой всего в 1U обеспечивают производительность на уровне "wire-speed" (на максимальной пропускной способности интерфейса) 10/25/40/100 GbE. Данное решение также поддерживает менеджмент основного направления коридоров воздушных потоков - "front-to-back" и "back-to-front".

ОСНОВНЫЕ ХАРАКТЕРИСТИКИ:



6,4 Тбит/с

Высокий уровень производительности в 6,4 Тбит/с и 2000 Мпак/с



Высокий уровень доступности ресурсов

с лидирующим в индустрии функционалом VSX-резервирования, наряду с поддержкой функционала резервирования блоками питания и вентиляторными модулями



Поддержка REST API и Python-скриптов

для точной и тонкой программируемой настройки сетевых задач



Расширенный набор функций уровня L2/L3

с поддержкой BGP, OSPF, VRFи IPv6



Динамический VXLAN с поддержкой BGP-EVPN

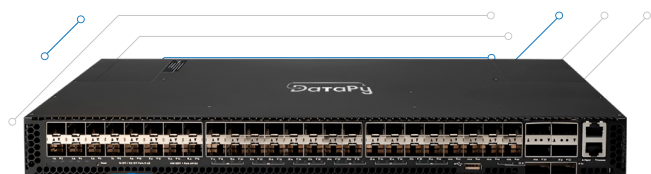
для глубокой сетевой сегментации в ЦОД и в кампусных сетях



NAE

Интеллектуальный мониторинг, графическое представление структуры сети благодаря функциональным возможностям Network Analytics Engine

СЕРИЯ КОММУТАТОРОВ ДАТАРУ КА CX8320



ДатаРу КА CX8320 – коммутаторы с высокой производительностью на уровне L3, которые могут использоваться в ядре кампусной сети и на уровне агрегации.

Коммутаторы управляются полностью программируемой сетевой операционной системой AOS-CX и обеспечивают производительность на уровне 2,5 Тбит/с. Данное решение может использоваться в роли Top of Rack (ToR) в инфраструктуре ЦОД для подключения серверов с пропускной способностью в 10GbE или в роли 40GbE-spine.

ОСНОВНЫЕ ХАРАКТЕРИСТИКИ:



2,5 Тбит/с

Высокий уровень производительности в 2,5 Тбит/с и 1905 Мпак/с



Высокий уровень доступности ресурсов

благодаря поддержке функционала расширенной виртуальной коммутации Virtual Switching Extension (VSX) и функционала резервирования блоками питания и вентиляторными модулями



Поддержка REST API и Python-скриптов

для точной и тонкой программируемой настройки сетевых задач



NAE

Интеллектуальный мониторинг, графическое представление структуры сети и восстановление её работоспособности, поиск уязвимостей и «узких мест» благодаря функциональным возможностям Network Analytics Engine



Расширенный набор функций уровня L2/L3

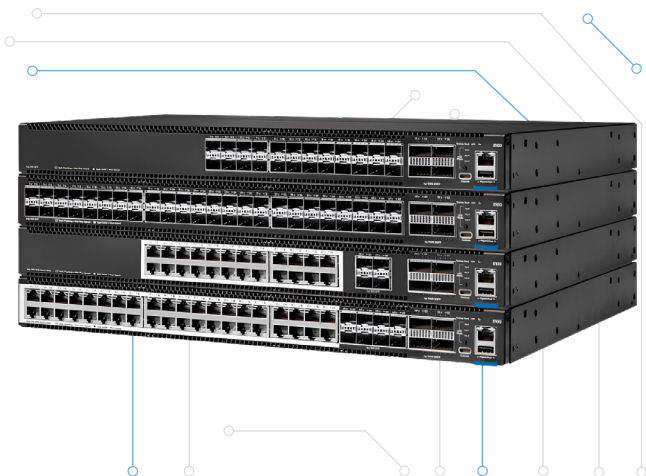
с поддержкой BGP, OSPF, VRF и IPv6



Компактный коммутатор высотой всего в 1U

с интерфейсами 1/10GbE (SFP/SFP+ и 10GBASE-T) и 40GbE

СЕРИЯ КОММУТАТОРОВ ДАТАРУ КА CX8100



ДатаРу КА CX8100 — это группа решений следующего поколения для уровня ядра сети и уровня агрегации кампусов, а также для роли Top of Rack (ToR) в инфраструктурах ЦОД.

В устройствах применяется гибкий и инновационный подход в плане адресации приложений, который отвечает требованиям безопасности и масштабируемости в эпоху мобильных технологий, облачных вычислений и IoT (интернета вещей). Коммутаторы ДатаРу КА CX8100 работают под управлением сетевой операционной системы AOS-CX, которая автоматизирует и упрощает процесс управления сложной, критически важной сетевой инфраструктурой.

Она улучшает отказоустойчивость и гарантируют непрерывность и бесперебойность сетевых сервисов, даже во время плановых или незапланированных событиях на уровне "control-plane". Данная специализированная операционная система обладает модульной микросервисной архитектурой, использует REST API, скрипты Python, а также Network Analytics Engine (NAE).

ОСНОВНЫЕ ХАРАКТЕРИСТИКИ:



1/10 GbE

Высокоскоростные интерфейсы для различных сценариев применения в кампусных сетях и сетях ЦОД



Идеальное решение

для менее масштабного развертывания сетей с ограниченным бюджетом 1/10GbE (медные или оптические порты)



Высокопроизводительные матрицы

коммутации с поддержкой "Hot Swap"-резервирования блоками питания и вентиляторами с реверсивным направлением обдува



Возможность установить

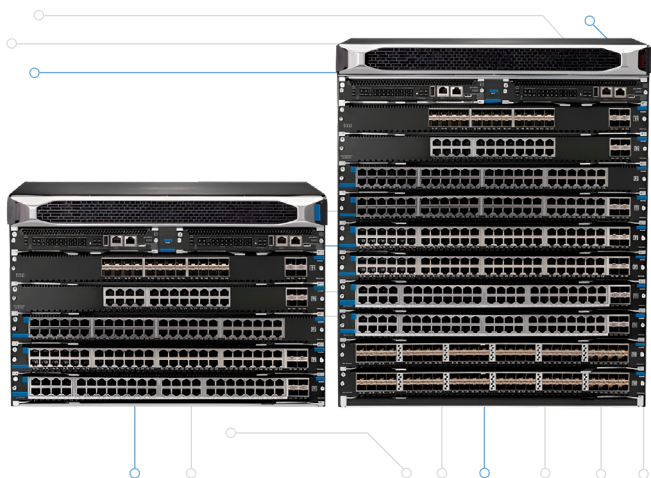
управляющее программное обеспечение локально; CLI, GUI во всех моделях, дополнительные SDN-возможности с поддержкой Rest/API



Графическое представление всей структуры сети

в режиме реального времени и встроенный инструментарий аналитики. Траблшутинг, поиск уязвимостей, «узких мест», исправление инцидентов и ошибок теперь еще быстрее

СЕРИЯ КОММУТАТОРОВ ДАТАРУ КА CX6400



Серия коммутаторов ДатаРу КА CX6400 — это семейство интеллектуальных современных модульных коммутаторов, которые идеально подходят для развертывания/строительства сетей доступа, агрегации и ядра сети в кампусных Enterprise-сетях, а также в сетях ЦОД. Коммутаторы этой гибкой по сфере применения линейки предоставляют мощные коммутационные функциональные возможности благодаря конструктивному исполнению в виде шасси (с 5 или 10-слотами), поддерживают пропускные способности 100GbE и технологию PoE и оснащены мультигигабитными Ethernet-портами.

ОСНОВНЫЕ ХАРАКТЕРИСТИКИ:



Мощные, модульные L3-коммутаторы

с поддержкой функционала BGP, MPLS, EVPN, VXLAN, VRF и OSPF, обеспечивающие высокий уровень безотказности и безопасности сети, а также гарантированные и надежные политики «Качества обслуживания» (QoS).



28 Тбит/с

Высокий уровень производительности в 28 Тбит/с и 11400 Мпак/с



Высокий уровень доступности ресурсов

с лидирующим в индустрии функционалом VSX-резервирования, наряду с поддержкой функционала резервирования блоками питания и вентиляторными модулями



Высокая плотность портов

поддержка SmartRate (1/2.5/5GbE), функционала мультигигабитного Ethernet, до 60 Вт PoE на один порт, поддержка SFP+

100
GbE

Высокоскоростные порты

с поддержкой пропускных способностей 1GbE, 10GbE, 25GbE, 40GbE и 100GbE



NAE

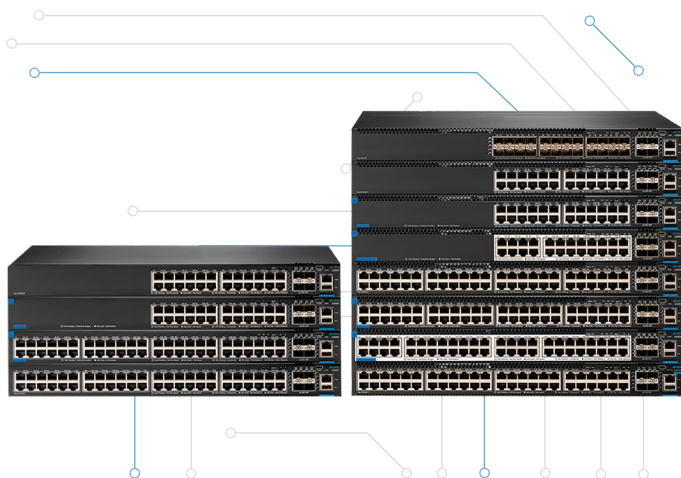
Интеллектуальный мониторинг, графическое представление структуры сети и восстановление её работоспособности, поиск уязвимостей и «узких мест» благодаря функциональным возможностям Network Analytics Engine



Динамическая сегментация,

позволяющая установить простое и защищенное подключение к сети пользователям и IoT-устройствам (интернета вещей, embedded-устройствам)

СЕРИЯ КОММУТАТОРОВ ДАТАРУ КА CX6300



Серия коммутаторов ДатаРу КА CX6300 — это семейство интеллектуальных современных стекируемых коммутаторов. Коммутаторы идеально подходят для развертывания/строительства Enterprise-сетей уровня доступа, агрегации, ядра сети, а также ЦОД-применений в роли ToR (Top-of-Rack). Все сетевые коммутаторы этой универсальной по сфере применения линейки оснащены 1/10/25/50GbE uplink-портами. В линейке также есть модели с 24 SFP+ портами, поддержкой 90Вт PoE и мультигигабитного функционала Ethernet-портов для высокоскоростных сетей.

ОСНОВНЫЕ ХАРАКТЕРИСТИКИ:



Стекируемые коммутаторы уровня L3

с поддержкой протоколов BGP, EVPN, VXLAN, VRF и OSPF, с высоким уровнем безотказности и безопасности сети, а также с гарантированными и надежными политиками «Качества обслуживания» (QoS)



До 880 Гбит/с

с производительностью матрицы коммутации системы, до 660 Мпак/с пакетной пропускной способности системы и до 200 Гбит/с пропускной способности в режиме стекирования



Компактные 1U-коммутаторы

с поддержкой функционала SmartRate (1G/2.5G/5G/10GbE) мультигигабитного Ethernet, до 90 Вт PoE (кл. 8) и 10G LRM SFP+ (в некоторых моделях)



Специальная модель

с реверсивным (обратным) направлением обдува (бандл коммутатора с поддержкой power-to-port), идеально подходящая для ЦОД-применений в роли ToR (Top-of-Rack) с поддержкой функционала управления out-of-band-management (OOBM)

100
GbE

Высокоскоростные uplink-порты

1/10/25/50GbE



NAE

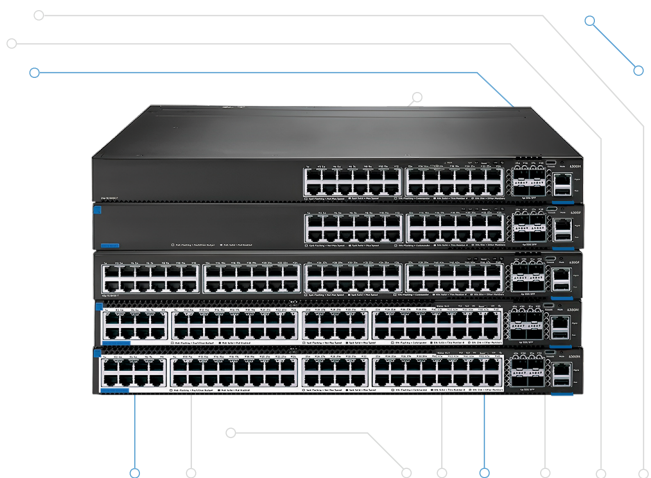
Интеллектуальный мониторинг, графическое представление структуры сети и восстановление её работоспособности, поиск уязвимостей и «узких мест» благодаря функциональным возможностям Network Analytics Engine



Динамическая сегментация,

позволяющая установить простое и защищенное подключение к сети пользователям и IoT-устройствам

СЕРИЯ КОММУТАТОРОВ ДАТАРУ КА CX6200



Серия коммутаторов ДатаРу КА CX6200 — это линейка объединяемых в стек коммутаторов уровня доступа, которые идеально подходят для развертывания/строительства Enterprise-сетей филиалов, кампусных сетей, а также сетей среднего и малого бизнеса. Все коммутаторы линейки ДатаРу КА CX6200 оснащены фиксированными (не модульными) uplink-портами и лидирующим инструментарием для мониторинга и траблшутинга. Кроме того, большинство моделей поддерживают PoE.

ОСНОВНЫЕ ХАРАКТЕРИСТИКИ:



Интерфейсы Enterprise-класса

с поддержкой такого функционала, как: ACL, гарантированные и надежные политики «Качества обслуживания» (robust QoS) и статическая и OSPF-маршрутизация



Возможность объединить в VSF-стек

до 8-ми коммутаторов, позволяющая объединить в один «виртуальный коммутатор» до 384 downlink-портов



1/10 Гбит/с uplink-порты

с поддержкой LRM и MACsec 256 в модульной подсерии коммутаторов (подсерии «М»)



Сочетание в одной линейке моделей

с 1/10 Гбит/с uplink-портами (в подсерии «Ф») и более бюджетного решения в виде гигабитных uplink-портов



Поддержка общепринятого стандарта

PoE кл.4, до 30 Вт на один порт для подсерии «Ф», и PoE кл.6, до 60 Вт на один порт для подсерии «М»



NAE

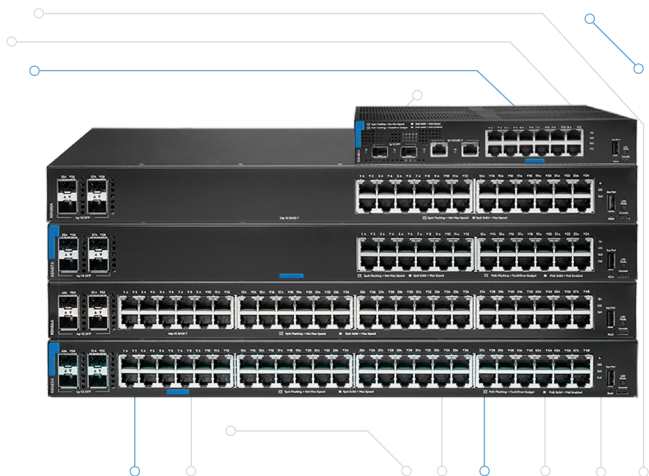
Интеллектуальный мониторинг, визуализация и траблшутинг благодаря Network Analytics Engine



Простой и защищенный доступ

к сети для пользователей и IoT-устройств благодаря динамической сегментации

СЕРИЯ КОММУТАТОРОВ ДАТАРУ КА CX6100



Серия коммутаторов ДатаРу КА CX6100 — это линейка устройств начального уровня, которые идеально подходят для развертывания/строительства сетей филиалов и среднего бизнеса, и небольших предприятий. Некоторые модели оснащены блоками питания мощностью до 740 Вт PoE и поэтому идеально подходят для таких сфер, как IoT (интернет вещей, embedded-устройств) в системах видеонаблюдения и сетях Wi-Fi.

Серия коммутаторов ДатаРу КА CX6100 — это целый продуктовый портфель устройств для развертывания сетей с гибкими возможностями настройки, мониторинга, эксплуатации и обслуживания. Они обладают такими инструментами, как: Web-интерфейс (GUI), интерфейс командной строки (CLI), устанавливаемая локально программная система управления сетью.

ОСНОВНЫЕ ХАРАКТЕРИСТИКИ:



Коммутаторы Enterprise-класса

уровня Layer 2 с поддержкой такого функционала, как ACL, QoS и статическая маршрутизация



10-Гигабитные (1/10 GbE) uplink-порты

и до 740 Вт доступной мощности блока питания для поддержки IoT (интернета вещей, embedded-устройств)



Наличие компактной безвентиляторной модели

с пассивным охлаждением на 12 портов, для бесшумной эксплуатации в тех случаях, когда это требование критично



Гибкие возможности

в плане настройки, управления и мониторинга сети, с поддержкой такого функционала, как простой и интуитивно понятный Web-интерфейс (GUI) и интерфейс командной строки (CLI)



Zero Touch Provisioning

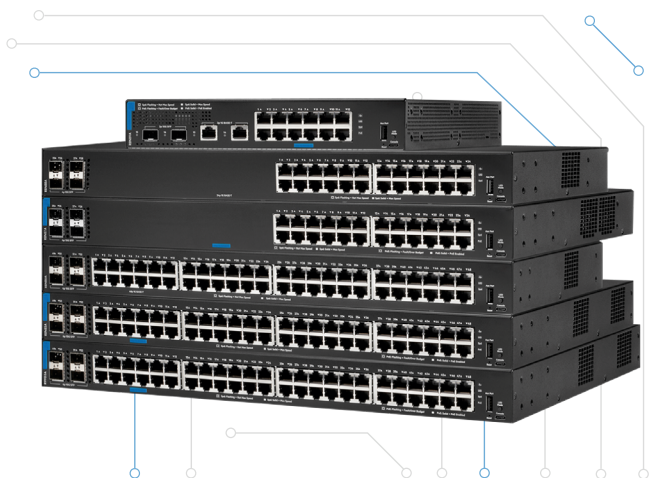
Легкое, простое развертывание сети и её настройка благодаря Zero Touch Provisioning



SDN-ready

с поддержкой REST API

СЕРИЯ КОММУТАТОРОВ ДАТАРУ КА CX6000



Серия коммутаторов ДатаРу КА CX6000 — это линейка устройств начального уровня, которые идеально подходят для развертывания/строительства сетей филиалов, среднего бизнеса и небольших предприятий. Серия коммутаторов КА CX6000 — это экономически целесообразное решение для развертывания проводных сетей доступа в таких сферах, как IoT (интернет вещей), мобильные технологии и облачные сервисы.

ОСНОВНЫЕ ХАРАКТЕРИСТИКИ:



Коммутаторы Enterprise-класса

уровня Layer 2 с поддержкой такого функционала, как ACL, QoS и статическая маршрутизация



Гигабитные uplink-порты

и до 740 Вт доступной мощности блока питания для поддержки IoT (интернета вещей, embedded-устройств)



Наличие компактной безвентиляторной модели

с пассивным охлаждением на 12 портов, для бесшумной эксплуатации в тех случаях, когда это требование критично



Гибкие возможности

в плане настройки, управления и мониторинга сети, с поддержкой такого функционала, как простой и интуитивно понятный Web-интерфейс (GUI) и интерфейс командной строки (CLI)



Zero Touch Provisioning

Легкое, простое развертывание сети и её настройка благодаря Zero Touch Provisioning



SDN-ready

с поддержкой REST API

DataRu — российский вендор технологических решений и сервисов. Компания производит серверное и сетевое оборудование, системы хранения данных, решения для высоконагруженных СУБД и бизнес-критичных приложений.

Компания DataRu предоставляет услуги в области консалтинга по продуктам для обработки Big Data, ERP-решениям и другим бизнес-приложениям, занимается сервисной поддержкой цифрового рабочего пространства и аутсорсингом печати, предоставляет услуги облачных сервисов.

+7 495 514 10 87

info@dataru.ru

Москва, Павелецкая площадь, 2, стр. 1

www.dataru.ru

ЭКСПЕРТИЗА·ТЕХНОЛОГИИ·ВОЗМОЖНОСТИ

