

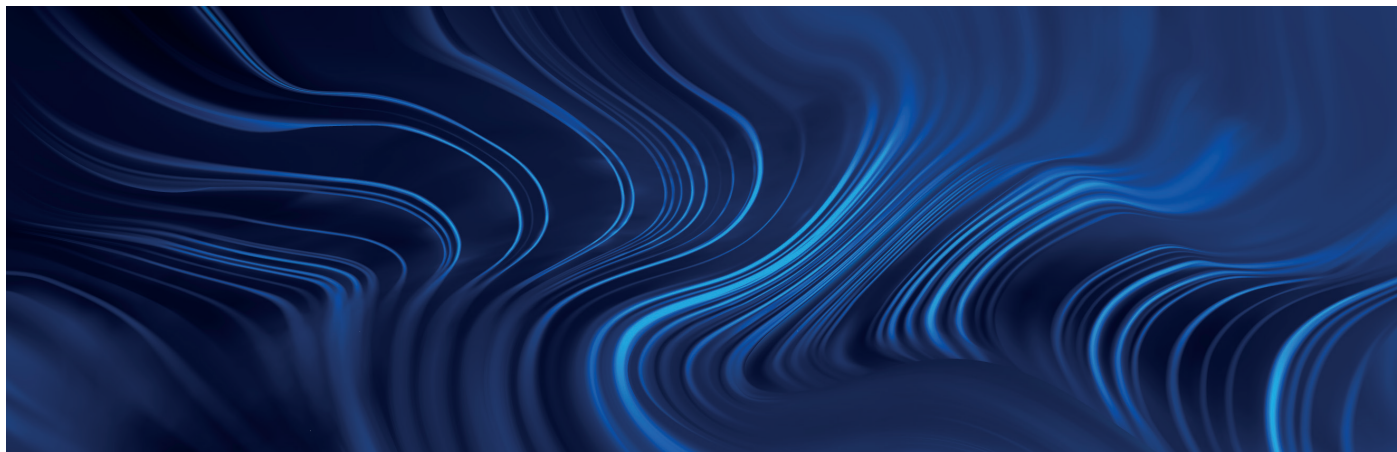


# ПОРТФЕЛЬ СЕТЕВЫХ РЕШЕНИЙ

Надежная и функциональная  
платформа для сетей  
в новой реальности

# ТОЧКИ ДОСТУПА

Беспроводные точки доступа DataRu 802.11ax (Wi-Fi 6) обладают самыми современными характеристиками Wi-Fi по плотности и производительности беспроводной сети — они могут быть развернуты как под управлением контроллера, так и без контроллера (InstantOS) в зависимости от дизайна, охвата и масштаба беспроводной сети.



## ТОЧКИ ДОСТУПА ДЛЯ ПОМЕЩЕНИЙ



### СЕРИЯ DataRu ТД А550

- Оптимизация радиочастотных параметров и подключений клиентов на основе искусственного интеллекта
- Точка доступа 802.11ax с поддержкой 8x8 +4x4 MU-MIMO<sup>1</sup> и OFDMA<sup>1</sup> (uplink/downlink)
- Опционально поддержка режима<sup>1</sup> 3-х радио: два в диапазоне 5 ГГц и одного - в 2,4 ГГц (4x4 MIMO каждый)
- Технология Smart PoE позволяет работать с существующими коммутаторами для обеспечения точек доступа электропитанием
- Максимальная скорость передачи данных до 4,8 Гбит/с в диапазоне 5 ГГц и до 1 150 Мбит/с в диапазоне 2,4 ГГц (макс. агрегированная скорость до 5,95 Гбит/с)
- Поддержка всех обязательных и нескольких опциональных функций 802.11ax и всех 37 OFDMA RU<sup>1</sup> с количеством ассоциированных клиентских устройств до 1 024 на радио<sup>1</sup>

<sup>1</sup> Функционал будет поддерживаться в будущих версиях ПО

- Недорогое и простое в управлении подключение IoT, включая модули стандартов Bluetooth 5 и Zigbee<sup>1</sup> для поддержки решений на основе определения местоположения и IoT
- Технология Intelligent Power Monitoring (IPM) позволяет точке доступа работать даже при недостаточном бюджете питания по PoE
- Очень высокая производительность для сетей для университетов и больших публичных пространств, а также для растущих корпоративных сетей

## СЕРИЯ DataRu ТД А530

- Оптимизация радиочастотных параметров и подключений клиентов на основе искусственного интеллекта
- Точка доступа 802.11ax с поддержкой 4x4 MU-MIMO<sup>1</sup> и OFDMA<sup>1</sup> (uplink/downlink)
- Поддержка всех обязательных и нескольких опциональных функций 802.11ax и до всех 37 OFDMA RU<sup>1</sup>
- Максимальная скорость передачи данных до 2,4 Гбит/с в диапазоне 5 ГГц и до 1 150 Мбит/с в диапазоне 2,4 ГГц (макс. агрегированная скорость до 3,55 Гбит/с)
- Поддерживает до 1024 подключенных устройств на радиомодуль<sup>1</sup>
- Идеально подходит для сетей с высокой плотностью клиентов таких как университеты, школы, торговые центры, гостиницы и офисы с цифровыми рабочими местами
- Недорогое и простое в управлении подключение IoT, включая модули стандартов Bluetooth 5 и Zigbee<sup>1</sup> для поддержки решений на основе определения местоположения и IoT
- Технология Intelligent Power Monitoring (IPM) позволяет точке доступа работать даже при недостаточном бюджете питания по PoE
- Высокая безопасность с WPA3 и Enhanced open

## СЕРИЯ DataRu ТД А510

- Высокопроизводительные точки стандарта 802.11ax с поддержкой OFDMA и MU-MIMO
- Поддержка всех обязательных и нескольких опциональных функций 802.11ax
- Обеспечивает скорость передачи данных до 4,8 Гбит/с в диапазоне 5 ГГц и до 575 Мбит/с в диапазоне 2,4 ГГц
- Серия 510 среднего уровня идеально подходит для сетей с высокой плотностью клиентов таких как школы, магазины, гостиницы и офисы.
- Недорогое и простое в управлении подключение IoT, включая модули стандартов Bluetooth 5 и Zigbee<sup>1</sup> для поддержки решений на основе определения местоположения и IoT
- Технология Intelligent Power Monitoring (IPM) позволяет точке доступа работать даже при недостаточном бюджете питания по PoE
- Высокая безопасность с WPA3 и Enhanced open
- А515 имеет 4 встроенные антенны с отрицательным углом наклона диаграммы направленности (downtilt).
- А514 имеет 4 разъема RP-SMA для подключения внешних антенн.

<sup>1</sup> Функционал будет поддерживаться в будущих версиях ПО

## СЕРИЯ ДатаРу ТД А500

- Производительные точки стандарта 802.11ax с поддержкой OFDMA и MU-MIMO
- Поддержка всех обязательных и нескольких опциональных функций 802.11ax 1
- Обеспечивает скорость передачи данных до 1,2 Гбит/с в диапазоне 5 ГГц и до 575 Мбит/с в диапазоне 2,4 ГГц
- Серия 500 начального уровня идеально подходит для сетей с высокой плотностью клиентов таких как школы, магазины и гостиницы.
- Недорогое и простое в управлении подключение IoT, включая модули стандартов Bluetooth 5 и Zigbee 1 для поддержки решений на основе определения местоположения и IoT
- Технология Intelligent Power Monitoring (IPM) позволяет точке доступа работать даже при недостаточном бюджете питания по PoE
- Высокая безопасность с WPA3 и Enhanced open

A505 имеет 2 встроенные антенны с отрицательным углом наклона диаграммы направленности (downtilt).

A504 имеет 2 разъема RP-SMA для подключения внешних антенн.

## ТОЧКА ДОСТУПА ДЛЯ РАБОТЫ В СЛОЖНЫХ УСЛОВИЯХ



## СЕРИЯ ДатаРу ТД А518

- Промышленные, высокопроизводительные точки доступа стандарта 802.11ax с поддержкой OFDMA и MU-MIMO с одним портом 2.5 Гбит/с (NBase-T and 802.3bz) и одним портом 1 Гбит/с (10/100/1000BASE-T) для восходящих соединений
- Поддержка всех обязательных и нескольких опциональных функций 802.11ax 1
- Обеспечивает скорость передачи данных до 4,8 Гбит/с в диапазоне 5 ГГц и до 575 Мбит/с в диапазоне 2,4 ГГц
- Технология Intelligent Power Monitoring (IPM) позволяет точке доступа работать даже при недостаточном бюджете питания по PoE
- Высокая безопасность с WPA3 и Enhanced open
- С расширенным температурным диапазоном и пылезащитой для развертывания в промышленных условиях

ДатаРу ТД А518 имеет 6 внешних однодиапазонных антенных разъемов RP-SMA – 4 для диапазона 5 ГГц и 2 для диапазона 2,4 ГГц

# ТОЧКИ ДОСТУПА ДЛЯ РАБОТЫ ВНЕ ПОМЕЩЕНИЙ



## СЕРИЯ DataRu ТД А580

- Высокопроизводительные точки доступа стандарта 802.11ax Wave 2 для работы вне помещений с одним портом 5 Гбит/с (NBase-T and 802.3bz), одним портом 10 Гбит/с (10GBASE-R SFP+) и одним портом 1 Гбит/с (10/100/1000BASE-T) для восходящих соединений
- Поддерживает 4x4:4SS как в диапазоне 5 ГГц, так и в диапазоне 2,4 ГГц
- Обеспечивает скорость передачи данных до 2,4 Гбит/с в диапазоне 5 ГГц и до 1,150 Гбит/с в диапазоне 2,4 ГГц
- Поддержка всех обязательных и нескольких опциональных функций 802.11ax и всех 37 OFDMA RU1 с количеством ассоциированных клиентских устройств до 1 024 на радио 1
- Недорогое и простое в управлении подключение IoT, включая модули стандартов Bluetooth 5 и Zigbee 1 для поддержки решений на основе определения местоположения и IoT
- Технология Intelligent Power Monitoring (IPM) позволяет точке доступа работать даже при недостаточном бюджете питания по PoE
- Очень высокая производительность для сетей для университетов и больших публичных пространств, а также для растущих корпоративных сетей

DataRu ТД А584 имеет 4 разъема Nf для диапазонов 5 ГГц/2,4 ГГц.

DataRu ТД А585 имеет 6 встроенных однодиапазонных всенаправленных антенн.

DataRu ТД А587 имеет 6 встроенных однодиапазонных направленных антенн.

## СЕРИЯ DataRu ТД А570

- Высокопроизводительные точки доступа для работы вне помещений стандарта 802.11ax Wave 2 для работы вне помещений с одним портом 2,5 Гбит/с (NBase-T and 802.3bz) и одним портом 1 Гбит/с (10/100/1000BASE-T) для восходящих соединений
- Обеспечивает скорость передачи данных до 4,8 Гбит/с в диапазоне 5 ГГц и до 575 Мбит/с в диапазоне 2,4 ГГц
- Поддержка всех обязательных и нескольких опциональных функций 802.11ax и всех 37 OFDMA RU1 с количеством ассоциированных клиентских устройств до 1 024 на радио 1
- Недорогое и простое в управлении подключение IoT, включая модули стандартов Bluetooth 5 и Zigbee 1 для поддержки решений на основе определения местоположения и IoT
- Технология Intelligent Power Monitoring (IPM) позволяет точке доступа работать даже

при недостаточном бюджете питания по PoE

- Очень высокая производительность для сетей для университетов и больших публичных пространств, а также для растущих корпоративных сетей

ДатаРу ТД А574 имеют 6 внешних однодиапазонных антенных разъемов N-типа.

ДатаРу ТД А575 имеют 6 встроенных всенаправленных однодиапазонных антенн с двойной поляризацией.

ДатаРу ТД А577 имеют 6 встроенных направленных однодиапазонных антенн с двойной поляризацией.

## СЕРИЯ ДатаРу ТД А560

- Производительные точки доступа для работы вне помещений стандарта 802.11ax Wave 2 с одним портом 1 Гбит/с (10/100/1000BASE-T) для восходящих соединений
- Поддержка всех обязательных и нескольких опциональных функций 802.11ax 1
- Обеспечивает скорость передачи данных до 1,2 Гбит/с в диапазоне 5 ГГц и до 575 Мбит/с в диапазоне 2,4 ГГц
- Недорогое и простое в управлении подключение IoT, включая модули стандартов Bluetooth 5 и Zigbee 1 для поддержки решений на основе определения местоположения и IoT
- Технология Intelligent Power Monitoring (IPM) позволяет точке доступа работать даже при недостаточном бюджете питания по PoE
- Высокая безопасность с WPA3 и Enhanced open

ДатаРу ТД А565 для каждого диапазона имеет по 2 встроенные всенаправленные антенны.

ДатаРу ТД А567 для каждого диапазона имеет по 2 встроенные направленные антенны.

## ТОЧКИ ДОСТУПА ДЛЯ ГОСТИНИЧНОГО БИЗНЕСА



## СЕРИЯ ДатаРу ТД А505Н

- Производительные точки стандарта 802.11ax с поддержкой OFDMA и MU-MIMO для гостиничного бизнеса и филиалов предприятий
- Один порт 2.5 Гбит/с (NBase-T and 802.3bz) для восходящего соединения и 4 порта 1 Гбит/с (10/100/1000BASE-T) для подключения абонентских устройств
- Поддержка всех обязательных и нескольких опциональных функций 802.11ax 1
- Обеспечивает скорость передачи данных до 1,2 Гбит/с в диапазоне 5 ГГц и до

287 Мбит/с в диапазоне 2,4 ГГц

- Технология Intelligent Power Monitoring (IPM) позволяет точке доступа работать даже при недостаточном бюджете питания по PoE
- Высокая безопасность с WPA3 и Enhanced open

ДатаРу ТД А505Х имеет 2 встроенные двухдиапазонные антенны с усилением 5.2dBi в диапазоне 2.4 ГГц и 5.4dBi в диапазоне 5 ГГц. Диаграмма направленности оптимизирована для монтажа на вертикальную поверхность стены или горизонтальную поверхность стола.

## СЕРИЯ ДатаРу ТД А503Х

- Производительные точки стандарта 802.11ax с поддержкой OFDMA и MU-MIMO для филиалов предприятий и гостиничного бизнеса
- Один порт 1 Гбит/с (10/100/1000BASE-T) для восходящего соединения и 2 порта 1 Гбит/с (10/100/1000BASE-T) для подключения абонентских устройств
- Поддержка всех обязательных и нескольких опциональных функций 802.11ax 1
- Обеспечивает скорость передачи данных до 1,2 Гбит/с в диапазоне 5 ГГц и до 287 Мбит/с в диапазоне 2,4 ГГц
- Технология Intelligent Power Monitoring (IPM) позволяет точке доступа работать даже при недостаточном бюджете питания по PoE
- Высокая безопасность с WPA3 и Enhanced open

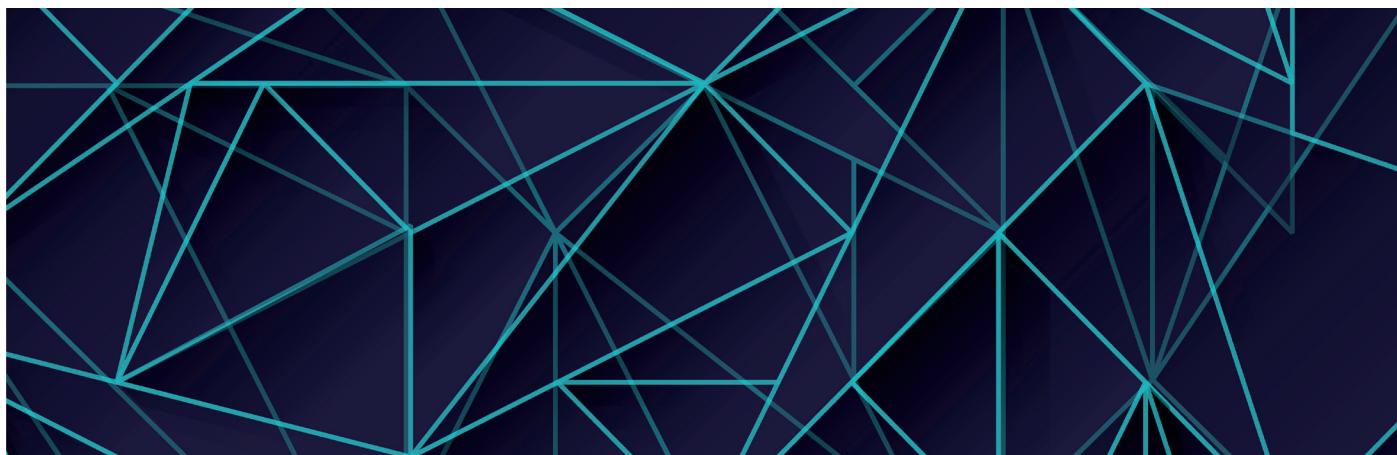
ДатаРу ТД А503Х имеет 2 встроенные двухдиапазонные антенны с усилением 2.5dBi в диапазоне 2.4 ГГц и 5.6dBi в диапазоне 5 ГГц. Диаграмма направленности оптимизирована для монтажа на вертикальную поверхность стены или горизонтальную поверхность стола.



КОММУТАТОРЫ

DataRu обладает широким портфелем коммутаторов как для небольших компаний, так и больших корпораций, включая решения для уровня доступа, распределения и ядра сети, а также для сети ЦОДа. Программное обеспечение нового поколения (AOS-CX) для коммутаторов фиксированной конфигурации и для модульных обеспечивает работу на скоростях среды от 1 до 100 Гбит/с.

Возможно гибко расти от начальной до полной конфигурации коммутаторов, обеспечивая ИТ специалистов востребованными возможностями встроенной автоматизации и аналитики. Имеются модели с высокой доступностью и резервированием модулей управления, фабрик, блоков питания и вентиляторов, а также обеспечивающих высокий бюджет PoE и с мультигигабитными портами Smart Rate.



## КОММУТАТОРЫ СЕРИИ ДАТАРУ КА CX9300



- Коммутаторы соответствуют всем требованиям для уровней ядра и распределения кампусной сети нового поколения, а также для виртуализации и высокой производительности в сетях ЦОДов.
- Высокая производительность 25,6 Тбит/с и 5 млрд. пакетов в секунду
- Интеллектуальный мониторинг с Network Analytics Engine
- Высокая доступность благодаря стекированию с технологией VSX и резервированию блоков питания и вентиляторов. Предназначены для уровней ядра и распределения кампусной сети или в качестве коммутаторов Top of Rack или End of Row в сети ЦОДа.
- Поддержка MACsec для безопасности обмена данными
- Поддержка NetEdit для автоматизации конфигурирования и проверки

- ОС обеспечивает автоматизацию и программируемость с REST API и скрипты Python
- Расширенный функционал L2/3 включает BGP, OSPF, VRF и поддержку IPv6
- Компактный форм-фактор 1U с портами 100/200/400GbE и 10 GbE

## КОММУТАТОРЫ СЕРИИ ДАТАРУ КА CX8400



- Модульная аппаратная платформа с 8 слотами операторского класса с резервированием для построения ядра кампусной сети и сетей ЦОДа с высокой доступностью. Полностью программируемая операционная система обеспечивает автоматизацию и встроенные мониторинг и аналитику для лучшего отображения процессов и устранения неисправностей.
- Высокая производительность коммутации до 19,2 Тбит/с (1,2 Тбит/с на слот)
- Стекирование по технологии Virtual Switching Extension (VSX) для высокой доступности и резервирование модулей управления, коммутационных фабрик и блоков питания
- Автоматизация и полная программируемость при использовании REST API и скрипты Python
- Интеллектуальный мониторинг с Network Analytics Engine
- Поддержка NetEdit для автоматизации конфигурирования и проверки
- Расширенный функционал L2/3 включает BGP, EVPN, OSPF, VRF-Lite и поддержку IPv6
- Высокая плотность портов 10GbE/25GbE/40GbE/100GbE без переподписки

## КОММУТАТОРЫ СЕРИИ ДАТАРУ КА CX8360



- Серия DataPath KA CX8360 предлагает гибкий и инновационный подход для обеспечения работы приложений, безопасности и масштабируемости в эпоху мобильности и IoT. Коммутаторы соответствуют всем требованиям для уровней ядра и распределения кампусной сети нового поколения, а также для виртуализации и высокой производительности в сетях ЦОДов.
- Высокая производительность 4,8 Тбит/с и 2 687 млн. пакетов в секунду
- Интеллектуальный мониторинг с Network Analytics Engine

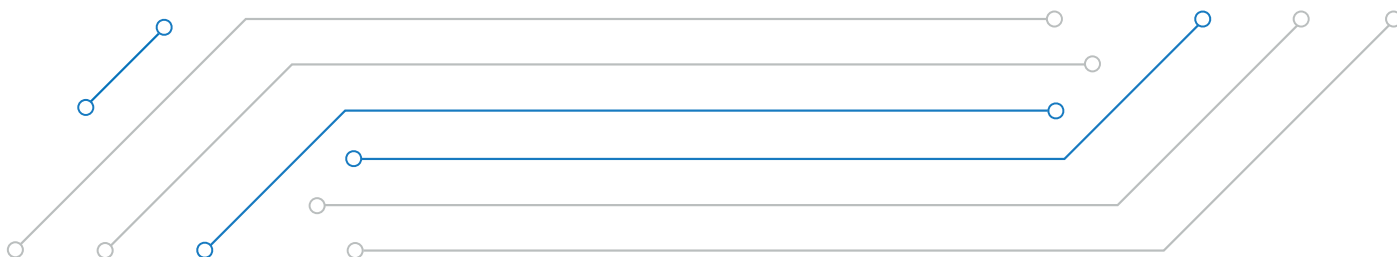
- Высокая доступность благодаря стекированию с технологией VSX и резервированию блоков питания и вентиляторов. Предназначены для уровней ядра и распределения кампусной сети или в качестве коммутаторов Top of Rack или End of Row в сети ЦОДа.
- Поддержка MACsec для безопасности обмена данными
- Поддержка NetEdit для автоматизации конфигурирования и проверки
- ОС обеспечивает автоматизацию и программируемость с REST API и скрипты Python
- Расширенный функционал L2/3 включает BGP, OSPF, VRF и поддержку IPv6
- Компактный форм-фактор 1U с портами 1/10/25GbE и 40/100GbE

## КОММУТАТОРЫ СЕРИИ ДАТАРУ КА CX 8325



Современные стекируемые коммутаторы предназначены для уровня ядра и распределения сети, а также в качестве коммутаторов ToR или EoR сетей ЦОДов. В компактном форм-факторе

- 1U обеспечиваются скорости 10/25/40/100 GbE и выбор направления обдува вентиляторов
- Высокая производительность до 6,4Тбит/с и 2 000 млн. пакетов в секунду
- Высокая доступность со стеклом VSX и резервированием блоков питания и вентиляторов
- Автоматизация и полная программируемость при использовании REST API и скрипты Python
- Расширенный функционал L2/3 включает BGP, OSPF, VRF-Lite и поддержку IPv6
- Динамические VXLAN с BGP-EVPN для сегментации в ЦОДе и кампусной сети
- Интеллектуальный мониторинг с Network Analytics Engine
- Поддержка NetEdit для автоматического конфигурирования и его проверки



## КОММУТАТОРЫ СЕРИИ ДАТАРУ КА CX8320



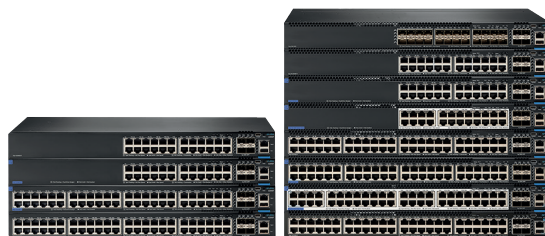
- Высокопроизводительные коммутаторы уровня L3 для ядра и распределения кампусной сети с современной полностью программируемой ОС AOS-CX. Для ЦОДа 8320 можно использовать в качестве ToR с портами 10GbE для подключения серверов и портами 40GbE.
- Высокая производительность до 2,5Тбит/с и 1 905 млн. пакетов в секунду
- Высокая доступность со стекom VSX и резервированием блоков питания и вентиляторов с возможностью их «горячей» замены
- Автоматизация и полная программируемость при использовании REST API и скрипты Python
- Интеллектуальный мониторинг с Network Analytics Engine
- Поддержка NetEdit для автоматического конфигурирования и его проверки
- Расширенный функционал L2/3 включает BGP, OSPF, VRF и поддержку IPv6
- Компактный форм-фактор 1U с портами 1/10GbE (SFP/SFP+ и 10GBASE-T) и 40GbE

## КОММУТАТОРЫ СЕРИИ ДАТАРУ КА CX6400



- Модульные коммутаторы обеспечивают высокую доступность для уровней доступа и ядра кампусной сети и для сетей ЦОДов. Модели с 5 и 10 слотами поддерживают скорости до 100GbE, большой бюджет PoE и мультигигабитный Ethernet.
- Модульные коммутаторы уровня L3 с поддержкой BGP, EVPN, VXLAN, VRF и OSPF, а также функционал сетевой безопасности и QoS
- Высокая производительность до 28Тбит/с и 20 млрд. пакетов в секунду
- Высокая доступность со стекom VSX и резервированием блоков питания и вентиляторов
- Модули с поддержкой мультигигабитных портов Smart Rate (1/2.5/5GbE), 60Вт PoE и SFP+
- Порты со скоростями 1GbE, 10GbE, 25GbE, 40GbE, 50GbE и 100GbE без переподписки
- Интеллектуальный мониторинг с Network Analytics Engine
- Поддержка NetEdit для автоматического конфигурирования и его проверки

## КОММУТАТОРЫ СЕРИИ ДАТАРУ КА CX6300



- Современное семейство интеллектуальных стекируемых коммутаторов для уровней доступа, распределения и ядра корпоративной сети. Встроены восходящие каналы, имеются модели с 24 портами SFP+ и с высокой плотностью портов 60Вт PoE и с мультигигабитными портами.
- Стекируемые уровни L3 с поддержкой BGP, EVPN, VXLAN, VRF и OSPF, а также функционала сетевой безопасности и QoS
- Высокая производительность коммутации до 880 Гбит/с, пропускной способности до 660 млн. пакетов в секунду и стекирования до 200 Гбит/с.
- Модели с форм-фактором 1U с высокой плотностью мультигигабитных портов HPE Smart Rate (1/2.5/5GbE), портами 60Вт PoE и SFP+.
- Встроенные восходящие каналы 10GbE/25GbE/50GbE
- Интеллектуальный мониторинг с Network Analytics Engine
- Модель Power-to-port с направлением обдува со стороны блоков питания к стороне портов для использования в ЦОДах в качестве 1GbE ToR коммутаторов и для управления ООВМ
- Поддержка NetEdit для автоматического конфигурирования и его проверки

## КОММУТАТОРЫ СЕРИИ ДАТАРУ КА CX6200



- Семейство стекируемых коммутаторов доступа для сетей филиалов, кампусов и СМБ. Встроенные восходящие каналы, имеются модели с PoE. Лидирующие в индустрии возможности мониторинга и устранения неисправностей на уровне доступа.
- Корпоративного класса с поддержкой ACLs, QoS и таких протоколов как статическая и Access OSPF маршрутизация
- Масштабируемость стека VSF до 8 коммутаторов
- Встроенные восходящие каналы 1/10GbE и модели с поддержкой Class 4 PoE до 740 Вт
- Интеллектуальный мониторинг с Network Analytics Engine
- Поддержка NetEdit для автоматического конфигурирования и его проверки

## КОММУТАТОРЫ СЕРИИ ДАТАРУ КА CX6100



- Семейство коммутаторов доступа начального уровня для сетей филиалов, предприятий среднего уровня и СМБ. Обеспечивает простое внедрение с достаточным бюджетом PoE для IoT, восходящими каналами 10GbE и функциями сетевой безопасности, например ACL, а также со статической маршрутизацией. Простые в использовании инструменты для конфигурирования без ошибок и выбор вариантов управления.
- Корпоративного класса уровня L2 с поддержкой ACL, QoS и статической маршрутизации и IPv6
- Встроенные восходящие каналы 1/10GbE
- Готовность к IoT с обеспечением до 370Вт Class 4 PoE для питания точек доступа и IoT-устройств
- Выбор моделей с 12, 24 и 48 портами и форм-фактором 1U
- Модель с 12 портами PoE обеспечивает бесшумную работу, поскольку не имеют вентиляторов
- Поддержка NetEdit для автоматического конфигурирования и его проверки

## КОММУТАТОРЫ СЕРИИ ДАТАРУ КА CX6000

- Семейство коммутаторов доступа начального уровня для сетей филиалов, предприятий среднего уровня и СМБ. Обеспечивает простое внедрение с достаточным бюджетом PoE для IoT, восходящими каналами 1GbE и функциями сетевой безопасности, например ACL, а также со статической маршрутизацией. Простые в использовании инструменты для конфигурирования без ошибок и выбор вариантов управления.
- Корпоративного класса уровня L2 с поддержкой ACL, QoS и статической маршрутизации и IPv6
- Встроенные восходящие каналы 1/10GbE
- Готовность к IoT с обеспечением до 370Вт Class 4 PoE для питания точек доступа и IoT-устройств
- Выбор моделей с 12, 24 и 48 портами и форм-фактором 1U
- Модель с 12 портами PoE обеспечивает бесшумную работу, поскольку не имеют вентиляторов
- Поддержка NetEdit для автоматического конфигурирования и его проверки

---

Компания DataRu - производитель  
российского серверного и сетевого  
оборудования, систем хранения данных,  
а также решений для  
высоконагруженных СУБД и бизнес-  
критичных приложений.

Приоритеты нашего развития -  
предиктивное внедрение инноваций  
связанных с искусственным интеллектом  
и обработкой больших данных.  
Использование в основе предлагаемых  
решений оборудования и сервисов с  
уникальными характеристиками -  
серверов корпоративного класса и  
программно-аппаратных комплексов с  
высокой гибкостью, которые позволят  
реализовать стратегию ИТ -  
инфраструктуры вашей компании с  
оптимальным показателем  
капитализации затрат.

---

+7 495 514 10 87

info@dataru.ru

Москва, Павелецкая площадь, 2, стр. 1

[www.dataru.ru](http://www.dataru.ru)

ЭКСПЕРТИЗА·ТЕХНОЛОГИИ·ВОЗМОЖНОСТИ

